



Programmübersicht

ROEMHELD Gruppe

Werkstück-Spannelemente/
Hydraulikzylinder



Werkstück-Spannsysteme/
Maschinenschraubstöcke



Nullpunkt
Spannsysteme



Spannaggregate



Hydraulikkomponenten



Pneumatikelemente



Handhabungstechnik



Einpressvorrichtungen



Antriebstechnik



Werkzeug-Spanntechnik



Magnet-Spanntechnik



Systemlösungen





Inhalt

	Seite
Hydraulikzylinder	
Werkstück-Spannelemente	4-5
Werkstück-Spannsysteme	
Maschinenschraubstöcke	6-7
Nullpunkt Spannsysteme	8
Platten – Winkel – Würfel	9
Spannaggregate	
Druckerzeuger	10
Hydraulikkomponenten	11
Elektromechanische Spannelemente	
FSS-Spanneinrichtungen	12
Antriebstechnik	
Pneumatikelemente	13
Handhabungstechnik	14
Einpressvorrichtungen	15
Werkzeug-Spanntechnik	
Verriegelungszyylinder	16-17
Magnet-Spanntechnik	18
Systemlösungen	
für die Fertigungstechnik	19

Qualität als Verpflichtung

Um sowohl im nationalen als auch internationalen Qualitätswettbewerb eine Führungsrolle zu übernehmen, fühlt sich die ROEMHELD Gruppe einem ständigen Verbesserungsprozess verpflichtet. Damit wird die hohe Qualität der Prozesse und der Produkte bei den sich wandelnden Anforderungen des Marktes jederzeit sichergestellt.

Die Zertifizierung nach EN ISO 9001:2000 garantiert zudem die Einhaltung der Normenvorgaben.

Darüber hinaus ist es erklärtes Ziel, die Produkte und Dienstleistungen der ROEMHELD Gruppe weltweit zu einem anerkannten Begriff für Qualität zu machen. Dies wird langfristig gewährleisten, dass die ROEMHELD Gruppe leistungsfähige und wirtschaftliche Produkte anbieten und so maßgeblich zum Erfolg seiner Kunden beitragen kann.

Lösungen aus dem Katalog oder als kundenspezifische Ausführung

Neben dem wohl umfangreichsten Angebot an Katalogelementen und -systemen, das es auf dem Gebiet der Spanntechnik überhaupt gibt, entwickelt, konstruiert, produziert und liefert die ROEMHELD Gruppe in Zusammenarbeit mit ihren Kunden laufend kundenspezifische Lösungen. Diese Programmübersicht über das Produktspektrum der ROEMHELD Gruppe zeigt im wesentlichen das Katalogprogramm.

Bitte wenden Sie sich für kundenspezifische Ausführungen an die jeweiligen Unternehmen der ROEMHELD Gruppe.

International ausgerichtet auf eine weltweite Präsenz

Neben den heimischen Kunden, die durch 17 Vertriebsbüros und Vertriebspartner in Deutschland umfassend betreut werden, gewinnt der Export immer stärker an Bedeutung. Schon heute weist die ROEMHELD Gruppe einen Exportanteil von rund 50 % auf, der durch indirekte Exporte auf über 65 % ansteigt.

Durch eigene Tochtergesellschaften in Großbritannien, Frankreich, USA, China, Japan und Südkorea sowie zahlreiche Vertriebspartner werden weltweit intensive Beratung, ein leistungsfähiger Vertrieb und ein umfassender Service für die Kunden der ROEMHELD Gruppe sichergestellt.

Umwelt der Schutz der Umwelt ist uns wichtig

Die Unternehmen der ROEMHELD Gruppe verfügen über eigene Umweltmanagementsysteme. Diese sorgen dafür, dass die Auswirkungen der Produktion auf die Außenwelt möglichst gering gehalten werden, Emissionen nur in dem notwendigen Umfang entstehen und Ressourcen wie Energie, Wasser, Luft und Rohstoffe möglichst schonend eingesetzt werden.

Das Umweltmanagementsystem von ROEMHELD ist zertifiziert nach EN ISO 14001.



ROEMHELD eine starke Gruppe



Römheld bildet zusammen mit den Spanntechnik-Spezialisten Hilma-Römheld, Stark Spannsysteme und Römheld Rivi eine Firmengruppe, die ein umfassendes Produktprogramm auf dem Gebiet der Spanntechnik für die Fertigungstechnik anbietet. Ergänzt wird das Produktprogramm durch zahlreiche hydraulische Elemente für den allgemeinen industriellen Einsatz sowie Komponenten und Systeme der Montage- und Antriebstechnik.

Insgesamt umfasst die ROEMHELD Gruppe rund 500 Mitarbeiter mit einem Jahresumsatz von etwa 105 Millionen Euro.

Römheld GmbH Friedrichshütte

Römheldstraße 1 – 5
35321 Laubach
Deutschland

www.roemheld-gruppe.de



Hilma-Römheld GmbH

Schützenstraße 74
57271 Hilchenbach
Deutschland

www.roemheld-gruppe.de



Römheld Rivi GmbH

Schützenstraße 74
57271 Hilchenbach
Deutschland

www.roemheld-gruppe.de



Stark Spannsysteme GmbH

Römergrund 14
6830 Rankweil
Austria

www.stark-inc.com





Hydraulikzylinder | Hydraulische Werkstück-Spannelemente

Hydraulikzylinder für lineare Bewegungen aller Art
Betriebsdruck: bis zu 500 bar

Hydrozylinder

Hydraulikzylinder in Zylinderrohrausführung

mit/ohne Endlagenkontrolle
Kolbendurchmesser: 25... 80 mm
Hub: 60... 1200 mm



Universalzylinder

Hydraulikzylinder mit rundem Gehäuse

für axiale Einstellbarkeit
Kolbendurchmesser: 10... 63 mm
Hub: 8... 100 mm



Einschraubzylinder

Kompakte Hydraulikzylinder und Einbaukolben zum Einschrauben

Kolbendurchmesser: 8... 50 mm
Hub: 4... 40 mm



Blockzylinder

Hydraulikzylinder mit blockförmigem Gehäuse aus Stahl, Aluminium oder Bronze

mit/ohne Endlagenkontrolle
Kolbendurchmesser: 16... 200 mm
Hub: 8... 200 mm



Hydraulikschieber

Hydraulikzylinder mit integrierten Führungen

mit/ohne Endlagenkontrolle
Kolbendurchmesser: 25... 100 mm
Hub: 20... 200 mm



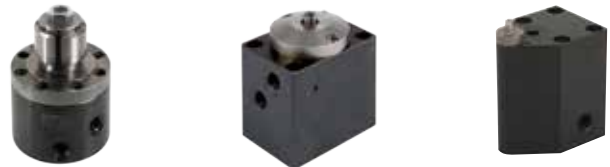


Hydraulische Elemente für das Positionieren und Spannen von Werkstücken Betriebsdruck: bis zu 500 bar

Bohrungsspanner

Spannelemente zum Spannen in Bohrungen

mit/ohne Zentrierfunktion / mit Niederzug
mit/ohne Auflagekontrolle
Bohrungsdurchmesser: 6,6 ... 46 mm
max. Niederzugkraft: 0,6 ... 24,5 kN



Positionsflexible Spannelemente

Spannelemente für „schwimmende“ Spannung

für Außen- und Innenspannung
mit/ohne Positionskontrolle
max. Spannkraft: 7,5 kN



Spannpratzen / Spannzyylinder

Spannelemente zum Spannen in schmale Taschen

mit/ohne Positionskontrolle
mit/ohne Selbsthemmung
max. Spannkraft: 2,5 ... 50 kN



Hebelspanner

Spannelemente mit Betätigung eines Spannhebels

mit/ohne Positionskontrolle
max. Spannkraft: 1,3 ... 21,5 kN
Spannhub/Spannbereich: 2,0 ... 9,0 mm



Schwenkspanner

Spannelemente mit schwenkbarem Kolben

mit/ohne Positionskontrolle
max. Spannkraft: 0,6 ... 41 kN
Spannhub: 6 ... 50 mm



Abstützelemente

Elemente zum Abstützen von Werkstücken

einfach oder doppelt wirkend
max. Belastungskraft: 4 ... 102 kN
Bolzendurchmesser: 16 ... 50 mm
Bolzenhub: 6 ... 20 mm



Zentrisch-Spannelemente

Spannelemente zum zentrischen Positionieren und Spannen

für Außen- und Innenspannung
max. Spannkraft: 5 ... 44 kN
Spann-Wiederholgenauigkeit: $\pm 0,005$ mm



Vorrichtungsspanner

Kompakte Standard-Spannsysteme zum Einsatz auf Vorrichtungen

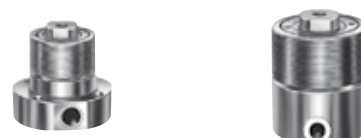
mit Festbacke, zentrisch oder positionsflexibel
max. Spannkraft: 6,5 ... 15 kN
Backenbreite: 40 ... 65 mm



Hohlkolbenzylinder

Spannzyylinder mit Durchgangsbohrung im Kolben

Kolbendurchmesser: 20 ... 80 mm
max. Druckkraft: 10 ... 153 kN
Spannhub: 6 ... 40 mm





Werkstück-Spannsysteme | Maschinenschraubstöcke

Mechanisch, mechanisch-hydraulisch oder hydraulisch betätigte Standardvorrichtungen für Werkstücke

Maschinenschraubstöcke

Baureihe EL

Baureihe NC

Baureihe KNC

mechanisch-hydraulisch oder hydraulisch betätigt gegen Festbacke spannend

- mit hydraulischer Kraftübersetzung
 - komplett gekapselter Spindelraum
- Backenbreiten: 100 ... 160 mm
max. Spannkraft: 25 ... 50 kN



5-Achsbearbeitungs-Spannsysteme

Baureihe MC-P

Baureihe SCS

Baureihe PC

mechanisch oder hydraulisch betätigt gegen Festbacke oder zentrisch spannend

- kompakte Bauform
 - kollisionsfreie Werkzeugwege
- Backenbreiten: 40 ... 125 mm
max. Spannkraft: 8 ... 35 kN



Doppel-Spannsysteme

Baureihe DS

Baureihe DF

Baureihe DUO

mechanisch, mechanisch-hydraulisch, oder hydraulisch betätigt gegen Festbacke spannend

- sicheres Be- und Entladen durch Dritte-Hand-Funktion
- Backenbreiten: 80 ... 160 mm
max. Spannkraft: 25 ... 63 kN



Mehrfach-Spannsysteme

Baureihe MSH

mechanisch betätigt gegen Festbacke spannend

- kompakte Bauform
 - modularer Aufbau
- Backenbreiten: 24 ... 120 mm
max. Spannkraft: 15 ... 40 kN





Varianten-Spannsysteme VarioLine

mechanisch-hydraulisch oder hydraulisch betätigt gegen Festbacke spannend

- Option: Spannkraftanzeige
 - Variantensystem für kundenspezifische Maschinenschraubstöcke
- Backenbreiten: 100...160 mm
max. Spannkraft: 25...60 kN
Unterteillänge: bis 750 mm



Baureihe VL

Zentrier-Spannsysteme

hydraulisch doppelt wirkend zentrisch spannend

- hohe Spannwiederholgenauigkeit $\pm 0,01$ mm
 - Fixierung und Befestigungsmöglichkeiten für kundenspezifische Spannbacken
- Backenbreiten: 100...160 mm
max. Spannkraft: 16...64 kN



Baureihe ZH

Automation

hydraulisch doppelt wirkend gegen Festbacke spannend

- auch mit Wegmesssystem erhältlich (elektrisch oder über Volumenstrom)
 - Rüstvorgänge können automatisiert werden
- Backenbreiten: 100...125 mm
hydraulischer Hub: bis 250 mm
max. Spannkraft: 32 kN



Baureihe ASH

Spannbacken

- Aufsatzbacken mit Griff
- Distanzbacken
- Feinstufenwendebacken
- Feinstufenleisten
- Formbacken
- Mittelbacken
- Pendelbacken
- Präzisions-Stufenbacken
- Prismenbacken
- QIS-Grundbacken mit Dauermagneten
- QIS-Wechselbacken, glatt
- QIS-Wechselbacken, geriffelt
- QIS-Wechselbacken mit Rolle
- QIS-Wechselbacken mit Stufen
- QIS-Wechselbacken mit Prismen
- QIS-Wechselbacken, weich
- schwimmende Mittelbacken
- SlimFlex-Backen
- Spannbacken, weich
- Spannbacken, überhoch
- Spannbacken, überbreit
- Spannbacke mit Grippleiste
- Spezialgrippbacken
- Stufenwendebacken
- Wechseleinsätze, rund mit Griff
- Wechseleinsätze mit Griff/glatt
- Wechseleinsätze mit Hartmetallbeschichtung/glatt
- Wendebacken



Turm-Spannsysteme

Anordnung der Spannstellen: TS: 4x 90° | TS TriStar: 3x 120° mechanisch betätigt

- Ausführung 3.-Hand-Funktion
 - Ausführung Vector
- Backenbreiten: 80...125 mm
max. Spannkraft: 20...40 kN



Baureihe TS

Baureihe TS TriStar

Baureihe TS Vector



Fräs-Drehbearbeitung

Klauenkästen mechanisch betätigt

- Spindel und Mutter vollständig gekapselt
 - einfache Voreinstellung mittels Skala
- Spurweite: 150 und 180 mm
max. Spannkraft: 30...63 kN



Baureihe KK



Nullpunkt Spannsysteme

Spannsysteme zum Nullpunkt genauen Positionieren und Spannen von Werkstücken und Vorrichtungen

SPEEDY metec

Einfach, kompakt und robust

Spannen: mechanisch
Lösen: mechanisch
max. Haltekraft: 12... 50 kN



SPEEDY classic

Spannkontrolle, Auflagenkontrolle, Abblasing, Mediendurchführung

Spannen: mechanisch
Lösen: hydraulisch oder pneumatisch
max. Einzugskraft: 30 kN
max. Haltekraft: 55 kN



SPEEDY airtec

Schnell und präzise

Spannen: mechanisch
Lösen: pneumatisch
max. Spannkraft: 20 kN
max. Haltekraft: 55 kN



SPEEDY easy click

Spannvorgang durch Eindrücken

Spannen: mechanisch
Lösen: pneumatisch
max. Spannkraft: 5 kN
max. Haltekraft: 10 kN



SPEEDY hydratec

Schnell und flexibel

Spannen: hydraulisch
Lösen: hydraulisch
max. Spannkraft: 20 kN
max. Haltekraft: 38 kN



SPEEDY sweeper

für die Automatisierung

Spannen: mechanisch
Lösen: hydraulisch oder pneumatisch
max. Einzugskraft: 20 kN
max. Haltekraft: 38 kN



System 3000

Stark und einzigartig

Spannen: hydraulisch
Lösen: hydraulisch
max. Spannkraft: 50 kN



Kupplungen

Universell und kompakt für Hydraulik, Pneumatik, Vakuum und Elektrik

Nennweiten: 3... 8 mm





Platten – Winkel – Würfel

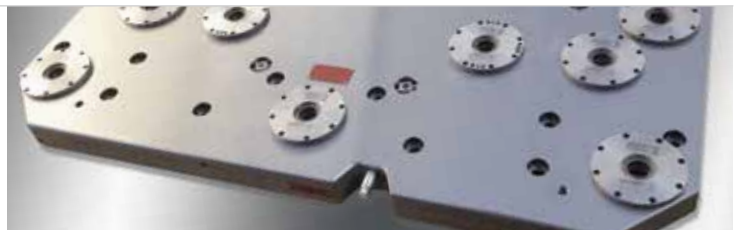
Aus Standardelementen werden Systeme zur Flexibilisierung – mit minimaler Rüstzeit
– mechanisch – hydraulisch – pneumatisch – elektrisch – einfach wirkend – doppelt wirkend –

Schnellverschlussplatten

für die Fräsbearbeitung

aus Standardkomponenten, angepasst auf die Maschine und Bearbeitungsaufgabe.

- Komplett montiert mit 3D-Maß- und Funktionsprüfung



Schnellverschlussplatten

für die Drehbearbeitung

aus Standardkomponenten, angepasst auf die Maschine und Bearbeitungsaufgabe.

- Spannkontrolle im Standard
- Einführhilfe zur Vorzentrierung



Schnellverschlusswürfel

für die Fräsbearbeitung

aus Standardkomponenten, angepasst auf die Maschine und Bearbeitungsaufgabe.

- Dritte-Hand-Funktion (DHF) verhindert das Herabfallen der Teile



Schnellverschlussplatten

für die Automatisierung

aus Standardkomponenten, angepasst auf die Maschine und Bearbeitungsaufgabe.

- Medienkupplung als Schnittstelle für pneumatische oder hydraulische Spannvorrichtungen und Signalabfragen





Spannaggregate | Druckerzeuger

Spannaggregate, Hydraulikaggregate, lufthydraulische Spannumpen und manuell betätigte Pumpen zum Erzeugen und Steuern von hydraulischem Druck

Pumpenaggregate D 8.010

**kompakt und leicht
energiesparender Abschaltbetrieb**

Förderstrom: 0,5 ... 0,8 l/min
max. Betriebsdruck: 200 bar
Behältervolumen: ca. 3,5 l
Spannung: 400 VAC oder 24 VDC



Pumpenaggregate D 8.0115

**komplett anschlussfertig
energiesparender Abschaltbetrieb**

Förderstrom: 0,8 ... 3,5 l/min
max. Betriebsdruck: 160 ... 500 bar
Behältervolumen: ca. 5 l
Spannung: 400 VAC



Pumpenaggregate D 8.013

mit Zweihand-Bedienpult

Förderstrom: 0,9 ... 4,5 l/min
max. Betriebsdruck: 50 ... 500 bar
Behältervolumen: ca. 11 l
Spannung: 400 VAC



Pumpenaggregate D 8.015

mit Proportional-Druckverstellung

Förderstrom: 0,9 l/min
max. Betriebsdruck: 500 bar
Behältervolumen: ca. 11 l
Spannung: 400 VAC



Pumpenaggregate D 8.021 | D 8.031

Grundversionen

Förderstrom: 0,9 ... 24 l/min
max. Betriebsdruck: 50 ... 500 bar
Behältervolumen: 11, 27, 40 und 63 l
Spannung: 400 VAC



Pumpenaggregate D 8.026

Modulbauweise

Förderstrom: 0,9 ... 24 l/min
max. Betriebsdruck: 120 ... 500 bar
Behältervolumen: 11, 27, 40 und 63 l
Spannung: 400 VAC



Lufthydraulische Spannumpen

**für einfach und
doppelt wirkende Zylinder**

Förderstrom: 0,85 ... 1,5 l/min
Luftdruck: 0,85 ... 5,0 bar
max. Betriebsdruck: 500 bar



Manuell betätigte Pumpen

**Hydro-Spannpumpen
für einfach wirkende Zylinder**

Betätigung mit Hand- oder Fußhebel
Fördermenge pro Hub: 2 ... 12 cm³

Schraubpumpen

Hubvolumen: 21 cm³





Hydraulikkomponenten

Elemente für die Ölzuführung und -steuerung von hydraulischen Elementen

Hydraulikventile

Wege- und Absperrventile
Drossel- und Druckregelventile
Druckbegrenzventile
Rückschlagventile
Zuschaltventile
Ventilkombinationen



Hydrospeicher

Membranspeicher für Hydrauliköl
mit Füllgas Stickstoff
Nennvolumen: 13 ... 750 cm³
Anschlüsse: G¹/₄ ... G¹/₂
max. Betriebsdruck: 250 ... 500 bar



Drehdurchführungen

Ungesteuerte und gesteuerte
Drehdurchführungen
zur Druckölzuführung an dreh- und
schwenkbaren Einrichtungen
max. Betriebsdruck: 500 bar



Druckübersetzer

Hydraulisch-hydraulisch oder
pneumatisch-hydraulisch
einfach und doppelt wirkend
max. Ausgangsdruck: 500 bar



Druckaufnehmer

Kolbendruckschalter
mit stufenlos einstellbarem Schalterpunkt
aufflanschbar oder G¹/₄
Drucksensoren mit Funkübertragung
Empfängereinheiten mit Datenschnittstellen



Kupplungselemente

für Hydrauliköl,
Druckluft und Vakuum
Nennweite: NW 3 ... 8
max. Volumenstrom: 8 ... 35 l/min
max. Betriebsdruck: 300 ... 500 bar



Mehrfachkupplungen

2- bis 12-fach
Nennweite: NW 5 ... 8
drucklos oder unter Druck kuppelbar
max. Betriebsdruck: 300 bar



Hochdruckfilter

Inline-Filter, Einsteckfilter
und Gleichrichterfilter
Filterfeinheit: 10 und 100 µm
Werkstoff: Edelstahl und Stahl
max. Betriebsdruck: 350 und 500 bar



Kupplungseinheiten und -systeme

manuell oder automatisch betätigt
für einfach oder doppelt
wirkende Elemente
max. Betriebsdruck: 400 und 500 bar



Rohrleitungselemente

Rohrverschraubungen
Hydraulikschläuche / Hydrauliköl
Präzisionsstahlrohre
Steckverbindungen
Manometer / Rohrbefestigungen





Elektromechanische Spannelemente

Elektro-Schwenkspanner

max. Spannkraft: 7 kN
Spannhub: 23 mm
Schwenkwinkel: max. 180°
Spannung: 24 VDC



Elektro-Blockzylinder

max. Spannkraft: 10 ... 20 kN
Hub: 100 mm
Spannung: 24 / 48 VDC



Elektro-Abstützelemente

max. Belastungskraft: 20 kN
Bolzenhub: 20 mm
Spannung: 24 VDC



Elektro-Keilspannelemente

max. Haltekraft: 130 ... 320 kN
Spannhub: 20 mm
Spannung: 24 VDC



FSS-Spanneinrichtungen

Flexible Spann- und Abstützsysteme für das Spannen von dünnwandigen Werkstücken mit Freiformflächen

Spann- und Stützelemente

Elemente mit eigenem Linearantrieb und Vakuum-Spanntechnik

Kolbenstangen-Ø: bis 70 mm
Hübe: 100 bis 1000 mm
max. axiale Stützkraft: 1,2 ... 12,0 kN



Kernstück einer FSS-Spanneinrichtung sind die Spann- und Stützelemente, die in einer beliebigen Anzahl eingesetzt werden können und gemeinsam die Werkstückauflagefläche bilden. Da jedes Element einzeln auf die jeweilige Werkstückgeometrie positioniert werden kann, können mit FSS-Spanneinrichtungen flexibel individuelle Auflagen zum Spannen und Abstützen von Werkstücken eingestellt werden. In Abhängigkeit von der Werkstückoberfläche und -geometrie können Spannkraften von 300 N je Element und mehr erreicht werden.



Antriebstechnik

Elektrisch und manuell betätigte Linearantriebe für Verstellvorgänge unter anspruchsvollen Bedingungen in Industrie, Fahrzeug- und Medizintechnik

Elektrisch betätigte Linearantriebe

Ausführung mit Endschaltern oder Wegmesssystem

max. Hubkraft: 0,3 ... 6,0 kN
Hub: 100 ... 600 mm
Spannung: 12 oder 24 VDC



Manuell betätigte Linearantriebe

manuell-hydraulische Ausführung

max. Hubkraft: 4,5 ... 12,5 kN
Hub: 140 ... 600 mm



Pneumatik Elemente

Pneumatisch betätigte Schwenkspanner und Drehdurchführungen für Pneumatik

Pneumatik-Schwenkspanner

mit verstellbaren Magnetsensoren

doppelt wirkend
max. Spannkraft: 140 ... 1400 N
max. Betriebsdruck: 7 bar



Gesteuerte pneumatische Drehdurchführungen

Anzahl der Stationen: 5 ... 8

Nennweite 3
max. Betriebsdruck: 10 bar





Handhabungstechnik

modulog Modulprogramm – Module für das Drehen, Heben, Kippen und Verschieben von schweren Werkstücken
Einzelne Module können auch zu multifunktionalen Einheiten kombiniert werden

Drehmodule, horizontal

für das Drehen des Werkstücks um die horizontale Achse

manuell oder elektrisch betätigt
Option: Indexierung
Option: Mediendurchführung
Werkstückgewicht: bis 200 kg



Drehmodule, vertikal

für das Drehen des Werkstücks um die vertikale Achse

manuell oder elektrisch betätigt
Option: Indexierung
Option: Mediendurchführung
Werkstückgewicht: bis 1000 kg



Hubmodule

für das geführte Heben und Senken des Werkstücks

betätigt durch einen hydraulischen oder einen elektrischen Aktuator
Werkstückgewicht: bis 600 kg
max. Höhe: 200 ... 1000 mm



Kippmodule

für das Kippen bzw. Schwenken des Werkstücks um eine Achse zwischen den Endlagen 0° und 90°

manuell oder elektrisch betätigt
Option: Indexierung
Werkstückgewicht: bis 100 kg



Wagenmodule

zum manuellen Verschieben einzelner Module oder auch Modulkombinationen

mit Feststellbremse
max. Last: 2000 und 6000 N



Flurmodule

Untergestell für 1 oder 2 Module

zur Kompensation von Unebenheiten der Stellfläche und guter Standfestigkeit
max. Last: 6000 und 8000 N



Spanneinrichtungen

zum Spannen von Werkstücken auf **modulog** Modulen

- hydraulische und mechanische Spannelemente mit Universalspannplatte
- Schnellwechsel-Montageplatte mit STARK Nullpunkt Spannsystem



Zubehör

Grundplatten, Adapterplatten, Flanschplatten, Tischplatten, Versorgungseinheiten, Hand- und Fußtaster, Bedientastaturen, Energieversorgung für mobile Systeme, Kommandomodule



Einpressvorrichtungen

modupress Modulprogramm – Hydraulisch oder elektrisch betriebene Einpressvorrichtungen für kraftbetätigte Vorgänge wie Fügen, Einpressen, Stauchen, Verformen und Nieten

Einpressvorrichtungen P 1.100

Portal-Bauweise hydraulischer Antrieb

Eil-/Schleichgang-Steuerung mit optionaler Kraft-Weg-Überwachung
max. Einpresskraft: 40 ... 100 kN



Einpressvorrichtungen P 1.200

C-Bügel-Bauweise hydraulischer Antrieb

Eil-/Schleichgang-Steuerung mit optionaler Kraft-Weg-Überwachung
max. Einpresskraft: 40 ... 100 kN



Einpressvorrichtungen P 1.101

Portal-Bauweise elektrischer Antrieb

Eil-/Schleichgang-Steuerung mit optionaler Kraft-Weg-Überwachung
max. Einpresskraft: 7 und 25 kN



Einpressvorrichtungen P 1.201

C-Bügel-Bauweise elektrischer Antrieb

Eil-/Schleichgang-Steuerung mit optionaler Kraft-Weg-Überwachung
max. Einpresskraft: 7 und 25 kN



Einpressvorrichtungen P 1.102

Portal-Bauweise hydraulischer Antrieb

Eil-/Schleichgangsteuerung mittels
Verfahrzeit-Programmierung
max. Einpresskraft: 40 ... 100 kN



Einpressvorrichtungen P 1.202

C-Bügel-Bauweise hydraulischer Antrieb

Eil-/Schleichgangsteuerung mittels
Verfahrzeit-Programmierung
max. Einpresskraft: 40 ... 100 kN



Einpressvorrichtungen P 1.220

C-Bügel-Kompakt-Bauweise als Auf Tischversion hydraulischer Antrieb

mit integriertem Aggregat
und Druckumschaltung
max. Einpresskraft: 40 ... 100 kN



Zubehör

Schutzumhausungen, Lichtgitter, Schiebeschlitzen, Sensorik, Schnellwechselkupplungen



Werkzeug-Spanntechnik

Werkzeugspann- und Wechselsysteme für die Pressenautomation Schnellwechselsysteme für Maschinen, Pressen und Anlagen

Hydraulische Spannelemente

Hohlkolbenzylinder

für Nachrüstungen an Pressentisch und -stößel

Federspannzylinder

für eine federbetätigte Langzeitspannung

Winkelspannelemente

für das Spannen an schmalen Spannrändern



Spannleisten

flaches Spannelement für Pressentisch und -stößel
max. Spannkraft: 30 ... 116 kN, Kolbenhub: bis 8 mm

Doppel-T-Spannleisten

zur Nutzung der gesamten Tisch- oder Stößelfläche
max. Spannkraft: 16 ... 320 kN

Einschubspannelemente

zum Einschieben in T-Nuten
max. Spannkraft: 19 ... 78 kN, Kolbenhub: bis 12 mm



Dreh-Zugspannelemente

Spannzylinder mit Zuganker

Keilspannelemente

robuste Spannelemente für geraden oder schrägen Spannrand
max. Spannkraft: 1250 kN

Blockspannpratzen

mit selbsthemmender mechanischer Verriegelung
max. Spannkraft: 200 kN



Kipp-Zugspannelemente

max. Spannkraft: 104 ... 160 kN

Schwenk-/Schwenksenk-Spannelemente

ohne Störkanten beim Einschieben der Werkzeuge
max. Spannkraft: 60 ... 164 kN

Schnellspannsysteme

automatische Verschiebeeinheiten mit Spannelement



Zugspannelemente

Zugzylinder mit Zuganker für unzugängliche Stellen

Keilschwingklammern

mit mechanischer Verriegelung

Greiferschienen-Kupplungen

Schnellspannsysteme für Greiferschienen





Elektromechanische Spannelemente

Zapfen-Spannelemente

Spannen durch Greif- und Zugbewegung

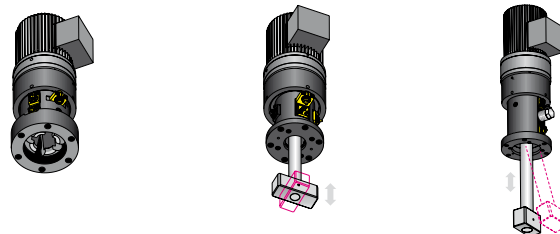
Dreh-Zug-Spannelemente

Spannen durch Dreh- und Hubbewegung

Schwingklammern

Spannen durch Schwenk- und Hubbewegung

max. Spannkraft: 70 ... 160 kN

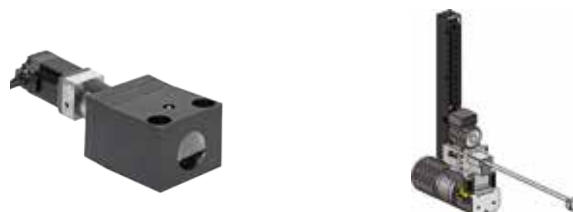


Keilspannelemente

kompaktes elektromechanisches Kraftpaket
max. Spannkraft: 160 kN, Haltekraft: 300 kN

Winkel-Spannelemente

Spannen an jeder Stelle des Fahrwegs
max. Spannkraft: 50 kN, Haltekraft: 320 kN



Mechanische Spannelemente

Einschubspannelemente

max. Spannkraft: 40 ... 80 kN

Spannschrauben

max. Spannkraft: 40 ... 140 kN

Spannmuttern, mechanisch

max. Spannkraft: 60 ... 200 kN

Spannmuttern, hydro-mechanisch

max. Spannkraft: 60 ... 150 kN



Werkzeug-Wechseltechnik

Rollen- und Kugelleisten

hydraulisch oder gefedert

Transportleisten

ohne Anhebung

Rollen- und Kugeleinsätze

gefedert



Tragkonsolen, hängend

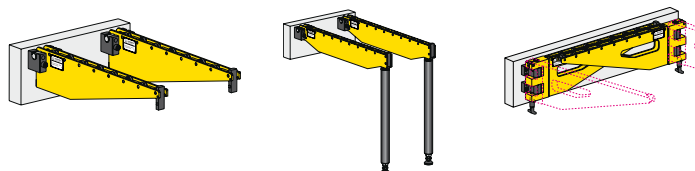
max. Traglast pro Paar: 5 ... 30 kN

Tragkonsolen, gestützt

max. Traglast pro Paar: 20 ... 250 kN

Tragkonsolen, schwenkbar

max. Traglast pro Paar: 10 ... 60 kN



Wechselwagen

für das Handling von Werkzeugen bis 1600 kg
mit Kugeltisch, hydraulischer Höhenverstellung
und Sicherheits-Andockstation

Werkzeug-Wechselkonsolen

mit Antriebssystem für Werkzeuggewichte bis 250 kN



Verriegelungszyylinder

Zum Fixieren von Rotoren von On- und Offshore
Windkraftanlagen bei Wartungsarbeiten

Rotorlock

hydraulisch, mechanisch
oder elektromechanisch

Baugrößen: bis 7500 kN Querkraft
mit Positionsüberwachung,
Korrosionsschutz nach DIN ISO 12944
max. Temperaturbereich: -40 ... +70 °C





Magnet-Spanntechnik

M-TECS Magnetspannplatten und -systeme für Spritzgießmaschinen, Umformpressen, Gummipressen und Formträger

M-TECS 120

für die Kunststoffindustrie
max. Temperaturbereich: 120°C
Plattenstärke: 47 mm



M-TECS 240

für die Gummi- und Duroplast-Industrie
max. Temperaturbereich: 240°C
Plattenstärke: 55 ... 75 mm



M-TECS 80-B

für die Blechumformung
max. Temperaturbereich: 80°C
Plattenstärke: 55 ... 67 mm



M-TECS 240-D

für Druckgussmaschinen
max. Temperaturbereich: 240°C
Plattenstärke: 55 mm



M-TECS 80-F

für Formträgersysteme
max. Temperaturbereich: 80°C
Plattenstärke: 47 mm





Systemlösungen für die Fertigungstechnik

Beratung, Konzeption, Planung, Engineering, Konstruktion, Produktion, Lieferung, Inbetriebnahme und Wartung von Spann- und Positioniersystemen

Alles aus einer Hand

Von der Idee über das Engineering bis zur Inbetriebnahme und Wartung

Ob es um die Planung der Spannsysteme einer neuen Werkzeugmaschine geht oder um die Optimierung und Flexibilisierung von bereits bestehenden Spannprozessen, wir stehen Ihnen mit Rat und Tat zur Seite.

Auf der Basis Ihrer Anforderungen entwickeln wir für Sie Ideen und begleiten Sie über das Engineering bis zur Inbetriebnahme und Wartung.



Fachspezifisches Know-how auf Abruf

Individuelle Beratung und Dienstleistungen

Von der kostenfreien Erstberatung bis hin zur auftragsbezogenen Dienstleistung sind unsere Aktivitäten bei allen Aufgabenstellungen auf Ihre Wünsche und Ziele abgestimmt.

Ob es um die Erstellung von Konzepten und Konstruktionsentwürfen für Teil- oder Gesamtlösungen geht oder um Amortisationsrechnungen und Detailkonstruktionen: Sie bestimmen selbst, welche Leistungen Sie in Anspruch nehmen.



Bewährte und zuverlässige Lösungen

Spann- und Vorrichtungssysteme aus Standardmodulen

Mit der Erfahrung aus der Realisierung vielseitiger individueller Projekte in den einzelnen Unternehmen der ROEMHELD Gruppe können wir heute ein einzigartiges, modular aufgebautes Produktprogramm an Spann- und Vorrichtungssystemen anbieten. Die Verwendung von bewährten und zuverlässigen Standardmodulen ist der Schlüssel für optimierte Fertigungs- und Konstruktionskosten und garantiert die risikolose Umsetzung von individuellen Systemlösungen.



Systemlösungen – direkt vom Spanntechnik-Hersteller

Kundenspezifische Spann- und Positioniersysteme

Unser Engineering-Know-how und die Vielzahl an ausgereiften Spann- und Positioniertechnologien in der ROEMHELD Gruppe ermöglicht es uns, kundenspezifische Systeme zu produzieren und zu liefern.

Durch die Konstruktion und Fertigung der maßgeblichen Komponenten innerhalb der ROEMHELD Gruppe greifen wir auf umfangreiches Know-how und bewährte Fertigungstechniken zu, die zusammen mit unserem Engineering-Know-how eine ausgereifte und zuverlässige Funktion des Gesamtsystems garantieren.





ROEMHELD
HILMA ■ STARK

**Wünschen Sie eine individuelle
Beratung oder haben Sie
Fragen zu unseren Produkten?**

Gerne sind wir für Sie da.

**Elemente und Systeme
für die Fertigungstechnik**



Römheld GmbH

Friedrichshütte
Römheldstraße 1–5
35321 Laubach
Germany
Tel.: +49 6405/89-0
Fax: +49 6405/89-211
E-Mail: info@roemheld.de
www.roemheld-gruppe.de

**Spannsysteme und Standardvorrichtungen
für die spanende und spanlose Fertigung**



Hilma-Römheld GmbH

Schützenstraße 74
57271 Hilchenbach
Germany
Tel.: +49 2733/281-0
Fax: +49 2733/281-169
E-Mail: info@hilma.de
www.roemheld-gruppe.de

Magnet-Spannsysteme



Römheld Rivi GmbH

Schützenstraße 74
57271 Hilchenbach
Germany
Tel.: +49 2733/281-100
Fax: +49 2733/281-102
E-Mail: info@roemheld-rivi.de
www.roemheld-gruppe.de

**Intelligente
Nullpunkt Spannsysteme**



Stark Spannsysteme GmbH

Römergrund 14
6830 Rankweil
Austria
Tel.: +43 5522/374 00-0
Fax: +43 5522/374 00-700
E-Mail: info@stark-inc.com
www.stark-inc.com